

“Insulthane<sup>MD</sup> Extreme formulé avec Honeywell's Solstice<sup>MD</sup> LBA offre un rendement incroyable étant donné qu'il vous offre les avantages d'une qualité de l'air exceptionnelle et une barrière contre la vapeur, un rendement thermique supérieur, ainsi qu'un très faible potentiel de réchauffement planétaire.”

— **John Volk, Directeur général, Elastochem Specialty**

## Insulthane<sup>MD</sup> d'Elastochem Mousse en vaporisateur Extreme avec Solstice<sup>MD</sup> LBA Vers de nouveaux sommets

Une tour d'habitation à Kitchener, en Ontario, bénéficie d'un nouveau système de plastique à alvéoles fermés

### LE DÉFI

Au lieu de n'isoler que l'extérieur de la tour d'habitation, le promoteur souhaitait appliquer une solution à rendement élevé pour isoler et sceller l'ensemble de l'intérieur sur chaque étage.

### LA SOLUTION

Insta-Insulation a fait l'installation du nouveau vaporisateur de plastique à alvéoles fermés (ccSPF) Insulthane<sup>MD</sup> Extreme d'Elastochem, un système de 2 lb pour murs formulé avec l'agent d'expansion liquide (LBA) Solstice<sup>MD</sup> de Honeywell.

### Insulthane Extreme : Une première utilisation commerciale de grande envergure qui dépasse les attentes

Ce projet commercial est le tout premier à installer Insulthane Extreme avec Solstice LBA de Honeywell dans des tours résidentielles et commerciales. Le projet comprend deux tours d'habitation de 16 étages, situées au 200 Carriage Road, à Kitchener, en Ontario. À quelques pâtés de maisons de là se trouvent quatre autres tours de 12 étages, situées dans le complexe du 161 Fallowfield Road. Étant donné que la construction avait débuté avant le lancement du nouveau plastique à alvéoles fermés Insulthane Extreme d'Elastochem, plusieurs appartements avait déjà été traités avec le système original ccSPF d'Elastochem. À présent qu'Insulthane Extreme est offert, les logements restants sont traités avec ce nouveau plastique à alvéoles fermés à rendement élevé et à potentiel de réchauffement planétaire ultra-faible.

Sur Carriage Road, Insta-Insulation applique près de 90 000 pieds carrés d'Insulthane Extreme dans l'une des tours, et sur Fallowfield Road, ils appliquent près de 60 000 pieds carrés du nouveau système dans le quatrième édifice. La réaction au nouveau système de la part de toutes les personnes concernées a été unanimement positive.

### Contactez Honeywell pour en savoir plus

Pour en savoir plus au sujet des avantages de Solstice LBA dans les constructions résidentielles ou les reconversions, téléphonez Honeywell au 1 800 631-8138 ou visitez-nous au [www.honeywell-solsticelba.com](http://www.honeywell-solsticelba.com).

Toutes les déclarations et les informations fournies dans le présent document sont jugés précis et fiables, mais ne présentent aucune garantie que ce soit ou de responsabilité, tant expresse que sous-entendue. Les déclarations ou les suggestions concernant l'utilisation possible des matériels et procédés sont données sans représentation ou garantie que de telles utilisations ne constituent pas de violation de brevet, et ne représentent pas des recommandations de violer des brevets. L'utilisateur ne doit pas assumer que toutes les mesures de sécurité sont mentionnées ici, et que d'autres mesures ne sont pas nécessaires. L'utilisateur assume tous les risques et la responsabilité de l'utilisation des informations et des résultats obtenus.



**Honeywell Fluorine Products**  
115 Tabor Road  
Morris Plains, NJ 07950  
[honeywell-blowingagents.com](http://honeywell-blowingagents.com)

Avril 2016  
2016 Honeywell International Inc. Tous droits réservés

**Honeywell**



Pose de l'insulthane Extreme, fait à partir du Solstice LBA, dans un complexe immobilier résidentiel situé au 200 rue Carriage, Kitchener, Ontario.

## Certains des avantages de Solstice LBA sont :

- Un potentiel de réchauffement planétaire ultrafaible de 1 (99,9 % plus faible que les agents d'expansion HFC qu'il remplace et équivalent au dioxyde de carbone)
- N'appauvrit pas l'ozone
- Ininflammable (ASTM E-681)
- Se retrouve sur la liste du programme Significant New Alternatives Policy (SNAP) de l'EPA, aux États-Unis, pour remplacer les substances qui appauvrissent l'ozone
- Fait partie de l'inventaire du TSCA
- Sans COV selon l'EPA aux États-Unis
- Fournitures fiables provenant de Honeywell

## Plusieurs autres avantages par rapport aux systèmes de mousse à base de HFC sont:

- La mousse pour les murs est plus ferme et plus rigide
- Excellente consistance de la mousse
- Il y a moins de blocages dans les pistolets de pulvérisation, donc une meilleure productivité
- Fini de la mousse plus lisse, particulièrement lors d'une application verticale

### Insulthane Extreme – Générateur de croissance

“Insulthane Extreme avec Solstice LBA a reçu un accueil très chaleureux sur le marché, affirme Marc Kast, directeur des ventes et du marketing chez Elastochem. En fait, il a dépassé nos attentes. Nous sommes ensevelis de demandes de gens qui veulent le produit. Il s'agit de l'une des branches de notre entreprise ayant la croissance la plus rapide.” Kast a indiqué que ce projet d'appartements est unique. Pour bon nombre de projets commerciaux, l'isolation est souvent appliquée à l'extérieur de l'édifice. Dans le cas actuel, aucune isolation extérieure n'est installée. Plutôt, le périmètre externe au complet de l'intérieur de chaque étage dans l'édifice est vaporisé avec 4 pouces de plastique à alvéoles fermés de 2 lb entre les poutres d'acier.

“Nous travaillons depuis des mois maintenant avec Insta-Insulation, un entrepreneur SPF canadien de haut niveau, affirme Kast. Ils utilisent nos produits et ils sont très satisfaits des résultats. Ils constatent un rendement thermique supérieur, d'excellentes limites élastiques de la mousse, une très bonne adhérence et, de manière générale, une utilisation très facile. Somme toute, ça fonctionne à merveille.” En plus de sa capacité à améliorer le rendement de la mousse, un autre facteur important de l'adoption de Solstice LBA est le mouvement mondial pour le retrait progressif des agents d'expansion HFC. Les HFC ont un potentiel de réchauffement planétaire (PRP) plus élevé que Solstice LBA, technologie basée sur l'hydrofluorooléfine (HFO).

“Nous sommes ravis que le nouveau système d'Elastochem avec Solstice LBA soit utilisé dans le cadre de projets commerciaux de grande envergure,” a affirmé Laura Reinhard, directrice des affaires mondiales, Mousse en vaporisateur, Honeywell. “C'est la preuve que même pour des projets importants, le plastique à alvéoles fermés avec Solstice LBA peut s'avérer un choix concurrentiel au plan des prix, qui fournit un rendement supérieur et un impact diminué sur le réchauffement planétaire par rapport aux matériaux alternatifs.”

### Une forte collaboration

Mary Bogdan, préposée principale à la recherche chez Honeywell, est également ravie de constater que le nouveau système de murs d'Elastochem est installé dans ces appartements. Elle-même, ainsi que d'autres membres de l'équipe technique de Honeywell, ont travaillé de près avec Elastochem pour assurer une transition tout en douceur de la technologie des agents d'expansion HFC vers Solstice LBA dans le cadre du nouveau produit Insulthane Extreme. “Nous avons travaillé conjointement avec Elastochem tant sur le développement en laboratoire que sur les essais dans des résidences, explique Bogdan. À présent, de le voir dans le cadre d'une application commerciale est vraiment excitant. C'est un projet incroyable.”

“Travailler avec Honeywell a été fantastique, affirme Volk. À partir du moment où nous avons eu l'idée de travailler avec la molécule Solstice LBA, jusqu'au moment d'implanter le système, ils nous ont soutenu à chaque étape du processus. Honeywell nous a offert l'expertise technique, le soutien marketing et nous a aidé à intégrer ce produit sur le marché.”

### Comment vaporise-t-il?

Les commentaires de la personne qui tient le pistolet de pulvérisation sont bien souvent ceux qui ont le plus d'importance. Les gens chez Insta-Insulation ont été impressionnés par le rendement d'Insulthane Extreme. Gary Smith, entrepreneur chez Insta-Insulation qui vaporise dans les appartements, a dit : “Les équipes aiment réellement ce nouveau produit. Nous avons obtenu une bonne consistance du début à la fin, et une meilleure limite élastique. Le projet avance bien et nous allons continuer à utiliser Solstice LBA.” Donath Solan, également un utilisateur du produit chez Insta-Insulation, dit : “Une fois la température idéale réglée, tout va comme sur des roulettes.” Solan a également remarqué plusieurs autres avantages par rapport aux systèmes de mousse à base de HFC.

- La mousse pour les murs est plus ferme et plus rigide
- Excellente consistance de la mousse
- Il y a moins de blocages dans les pistolets de pulvérisation, donc une meilleure productivité
- Fini de la mousse plus lisse, particulièrement lors d'une application verticale

## Solstice LBA : un point de vue impressionnant

En regardant vers l'avant, Elastochem désire maintenir sa position à l'avant-plan de la responsabilité environnementale et un important contributeur à cela serait l'Insulthane Extreme. “Nous nous sommes tournés vers Solstice LBA pour notre prochaine génération de produits en raison de notre relation avec Honeywell, a dit Kast. Les normes canadiennes de pulvérisation de mousse sont parmi les plus strictes sur la planète. Avec l'aide de Honeywell, nous avons été en mesure de créer un produit qui non seulement passe tous les essais, mais offre également un rendement supérieur, tout en réduisant l'impact sur le réchauffement planétaire. Nous ne nous voyons pas passer à un autre agent d'expansion.”

Pour Elastochem et Honeywell, la vue à partir des étages supérieurs ne pourrait être meilleure.

**“Nous nous sommes tournés vers Solstice LBA pour notre prochaine génération de produits en raison de notre relation avec Honeywell.”**

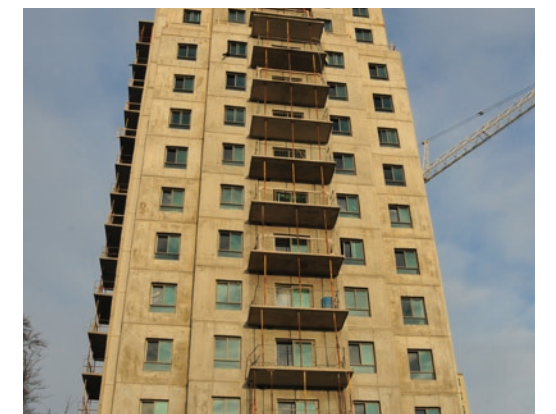
– Marc Kast, Directeur des ventes et du marketing, Elastochem



Un complexe immobilier résidentiel en construction au 161 Fallowfield, Kitchener, Ontario en train de se faire isoler et sceller avec de l'insulthane Extreme.



De la mousse à cellule fermée qui est pulvérisée sur tous les étages et dans l'ensemble de l'intérieur du bâtiment.



Pour Elastochem et Honeywell, la vue à partir des étages supérieurs ne pourrait être meilleure.